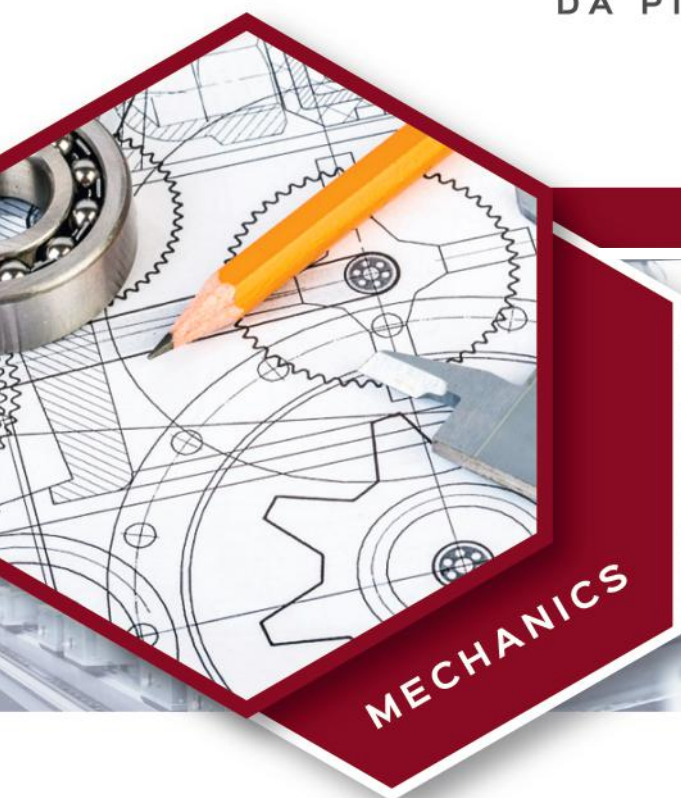


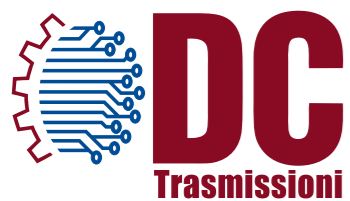
**DC**  
**Trasmissioni**

**ELECTRONICS MECHANICS AUTOMATION**

LA NOSTRA COMPETENZA AL VOSTRO SERVIZIO

DA PIÙ DI **30** ANNI





## UN PEZZO DI STORIA IN PIÙ

1985-2020 dopo 35 anni D.C. TRASMISSIONI si rinnova.



### L'AZIENDA

#### LA NOSTRA COMPETENZA AL VOSTRO SERVIZIO DA PIÙ DI 30 ANNI

**D.C. Trasmissioni** è un'azienda commerciale nata nel 1985 che si occupa della distribuzione e rappresentanza di prodotti di primari marchi, nazionali ed esteri, nel campo dell'automazione industriale meccanica ed elettronica.

L'organizzazione ha sede in Torino e svolge la propria attività distinguendosi per consulenza, qualità del servizio e competenza, finalizzate a soddisfare le molteplici esigenze dei propri clienti, coadiuvandoli nella fase di dimensionamento e scelta degli specifici prodotti da utilizzare, fornendo loro soluzioni alle tematiche che le vengono sottoposte.

**D.C. Trasmissioni** è anche in grado di sviluppare, con propri tecnici interni, l'intera architettura software necessaria al funzionamento dei macchinari, fornendo soluzioni chiavi in mano a tutti quei clienti che lo dovessero richiedere.



ELECTRONICS MECHANICS AUTOMATION



## PRODOTTI E SERVIZI



### ELETTRONICA

- Controllo assi
- Azionamenti e motori brushless
- Azionamenti e motori stepper
- Inverter industriali
- PC Industriali
- Pannelli operatore (HMI)
- Router per teleassistenza
- Encoder



### SUPPORTO

- Sviluppo Software
- Dimensionamenti
- Messa in servizio
- Assistenza



### SOLUZIONI COMPLETE

- Tavola rotante elettronica
- Pressa elettrica
- Magazzino utensili



### MECCANICA

- Riduttori di potenza
- Riduttori di precisione
- Attuatori e guide lineari
- Trasmissioni meccaniche
- Freni frizioni e limitatori
- Limitatori di coppia e giunti

## AL FIANCO DELLE MIGLIORI AZIENDE





SOLUZIONI COMPLETE  
**PRESSA elettrica**  
PUSH TO FIT

SOLUZIONI COMPLETE  
**PRESSA elettrica**  
PUSH TO FIT



**DESCRIZIONE**

Soluzione elettromeccanica per pressaggio e piantaggio, idonea a soddisfare aspettative in termini di forza, dinamica precisione e durata.

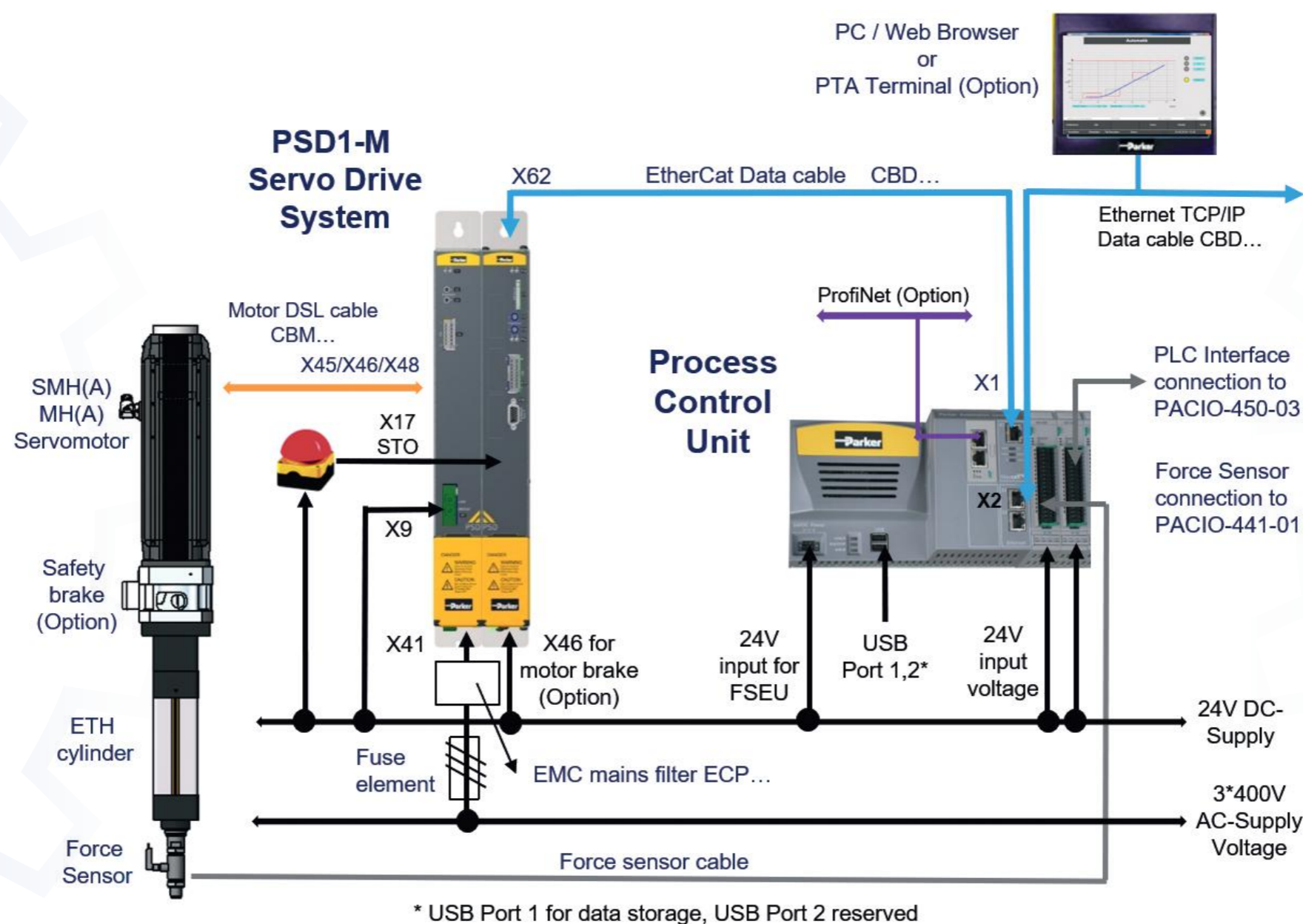
**PIANTAGGIO**



**ESITO POSITIVO**



**ESITO NEGATIVO / SCARTO**



**VANTAGGI**

- Risparmio energetico
- Sistema elettromeccanico che offre una maggiore efficienza in confronto ad altre tecnologie come idraulica e pneumatica
- 75% in meno rispetto alle soluzioni idrauliche
- Maggiore efficienza con vite a ricircolo di alta qualità rispetto a vite a rulli planetari



**APPLICAZIONI TIPICHE**

- macchine di assemblaggio
- pressatura, piantaggio, rivettatura e ribaditura
- stampaggio
- banchi prova



**TAGLIE DISPONIBILI**

4 taglie disponibili per spinta trazione fino a 114 Kn  
**Corsa:** max 600 mm  
**Vmax:** 0,45 m/s  
**Ripetibilità:** +/- 0,03 mm



**INTERFACCIA GRAFICA**

- Intuitiva
- Vetro capacitivo
- Gestione multiricetta
- Estrapolazione dati
- Limitazione curva di coppia tramite finestre o monitoraggio andamento



# SOLUZIONI COMPLETE TAVOLA ROTANTE elettrica E MAGAZZINO UTENSILI

SOLUZIONI COMPLETE

SOLUZIONI COMPLETE

# TAVOLA ROTANTE elettrica E MAGAZZINO UTENSILI



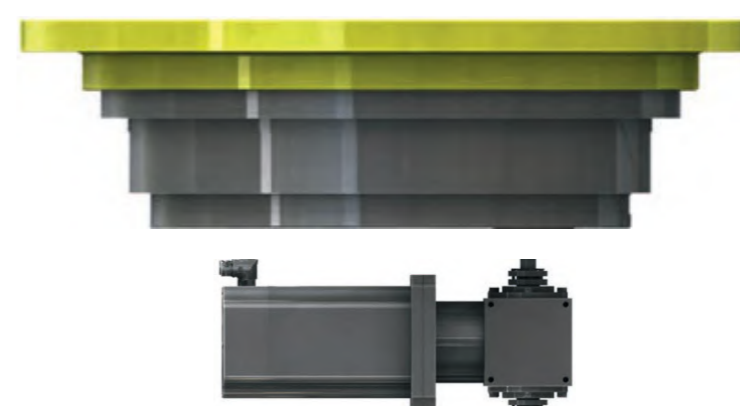
## SOLUZIONE TRADIZIONALE



Soluzione con riduttore ad albero cieco o ad albero cavo passante



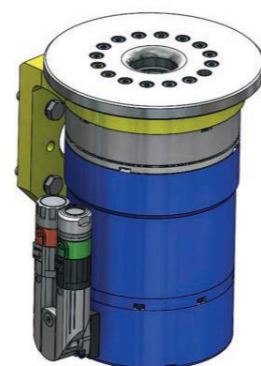
## SOLUZIONE INNOVATIVA



### APPLICATIVO NATIVO

Il comodo tool dedicato permetterà di impostare il numero di stazioni ed il profilo di velocità in cui spostarsi. Sono previste inoltre 2 funzioni molto utili quali, la shift per la gestione di un posaggio sfasato, ed il servo error per impostare la limitazione di coppia a salvaguardia della meccanica movimentata.

Soluzione per tavole rotanti e manipolatori con riduttore ad albero cavo passante integrato a gioco zero



### RANGE APPLICATIVO

- Carico assiale a compressione ammesso fino a 51000 daN
- Momento ribaltante ammesso fino a 44000 Nm
- Coppia massima in accelerazione ammessa fino a 30000 Nm



### APPLICAZIONI TIPICHE

- macchine di assemblaggio
- macchine utensili
- macchine riempitrici rotative
- impianti di saldatura, laser, transfer, banchi prova



### COMPOSIZIONE

- riduttore a gioco zero
- servomotore stepper o brushless
- driver completo di tool di configurazione

Soluzione rinviata



### SCHEMA APPLICATIVO



### CONFIGURATORE



### DISPONIBILE NELLE SEGUENTI VERSIONI:

- Stand alone con applicativo "TAVOLA" o «CAMBIO UTENSILI» a bordo pilotata tramite I/O
- Comando tramite field-bus: Ethernet IP, Ethercat, Profinet
- Stepper



SOLUZIONI COMPLETE  
**QUADRI ELETTRICI  
E SOFTWARE**

SOLUZIONI COMPLETE  
**QUADRI ELETTRICI  
E SOFTWARE**



**SVILUPPO SOFTWARE  
PANNELLI OPERATORE  
E SOLUZIONI INDUSTRY 4.0**



**CORVINA CLOUD 2.0**

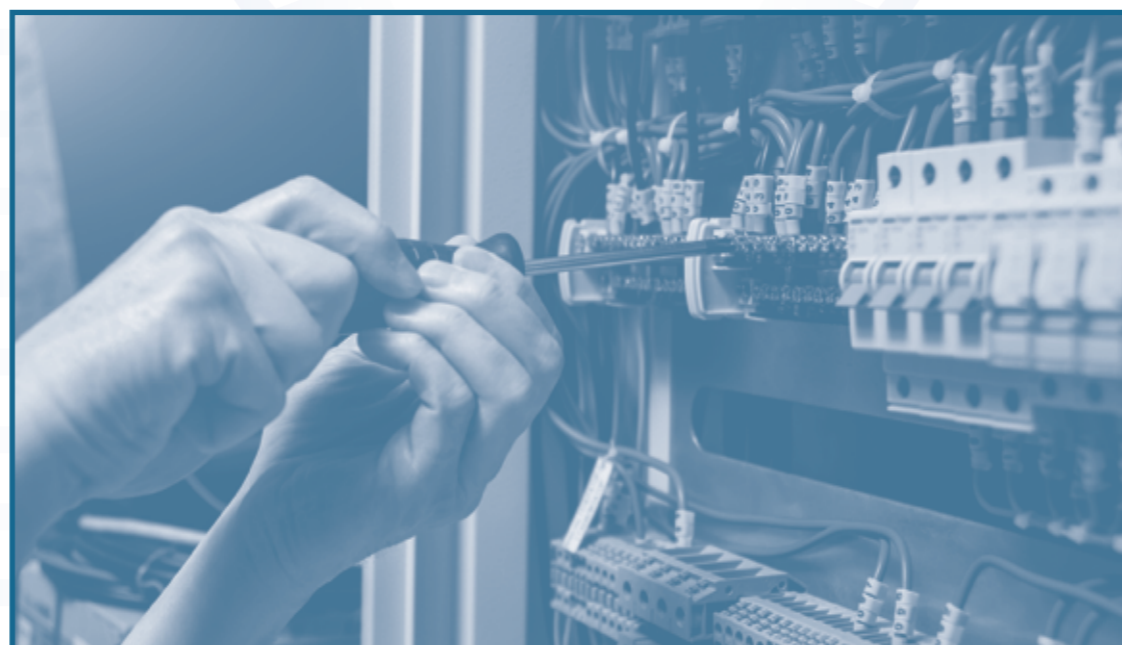
Corvina Cloud 2.0 è realizzato con tecnologia all'avanguardia studiata nello specifico per scalabilità, affidabilità e tolleranza ai guasti e permette il controllo dell'attività in ambito IIoT. Aggrega i dati in tempo reale della fabbrica in un'unica piattaforma facile da usare, accessibile e sicura.



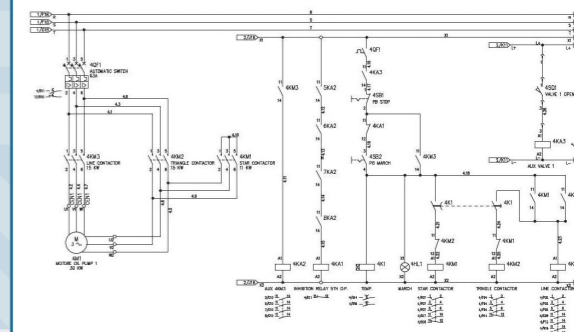
**ASSISTENZA REMOTA  
E ANALISI DATI IN CLOUD**



**SVILUPPO SOFTWARE  
MOTION CONTROLLERS**



**PROGETTAZIONE**



**CABLAGGIO  
BORDO-MACCHINA**



**LE NOSTRE PIATTAFORME**



**REALIZZAZIONE  
QUADRI ELETTRICI**





COMPONENTI ELETTRONICHE

**PARKER HANNIFIN**

Tecnologie "Motion&Control"



COMPONENTI MECCANICHE

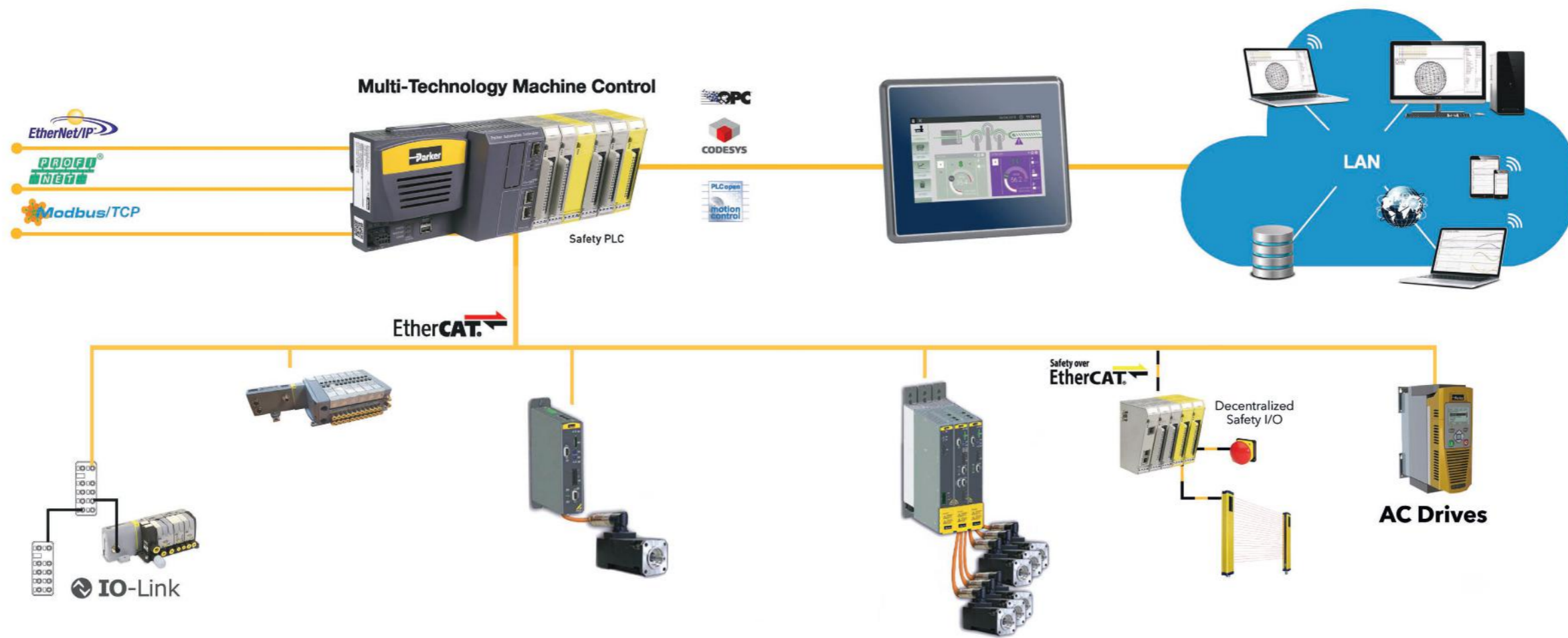
**PARKER HANNIFIN**

Tecnologie "Motion&Control"



**L'AZIENDA**

**PARKER HANNIFIN è leader mondiale nelle tecnologie di 'Motion&Control'** e fornisce soluzioni di massima precisione, progettate per una vasta gamma di applicazioni del settore Industriale.



**Electromechanics**



Servo Motors



Linear Motors



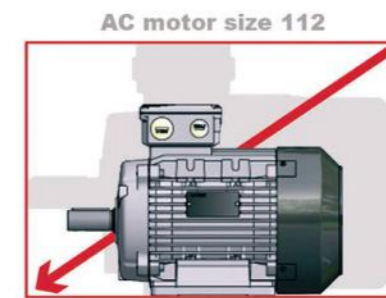
Electro Cylinders



Torque Motors



AC Motors



HPS motor size 90



**Sumitomo**  
Drive Technologies

COMPONENTI MECCANICHE

**SUMITOMO**

Drive Technologies

COMPONENTI MECCANICHE

**SUMITOMO**

Drive Technologies

**Sumitomo**  
Drive Technologies



**L'AZIENDA**

**Sumitomo Drive Technologies** da oltre 70 anni, è leader mondiale per soluzioni ed applicazioni industriali nei settori robotica, macchine utensili, packaging, food & beverage, medicali, material handling, energy ed altri.

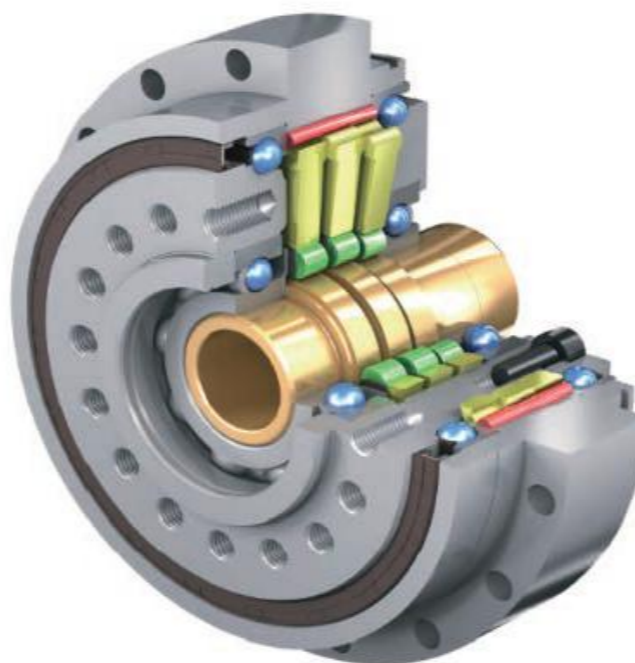
**Riduttori a gioco zero FINE CYCLO** sovraccaricabili fino al 500% della coppia nominale. Coppie accelerazione fino a 30000 Nm anche con albero cavo passante.



**Servo attuatore SMARTRIS completo di ruota e Drive specifico per AGV**  
payload max 4000 Kg, velocità max AGV 2 m/s.



**Riduttori planetari di precisione** da 15' a 1' anche in versione angolare. Coppie accelerazione fino a 3000 Nm.



**Motoriduttori con principio CYCLO** coassiali Drive 6000, ortogonali, assi paralleli 65000 Nm. Motoriduttori a vite ipoide serie HYPONIC fino a 1480 Nm.



**Servogear a gioco zero compattissimi** completi di servomotore brushless, disponibile anche con albero cavo passante.



**Riduttori industriali**  
Coppie fino a 1100 KNm.







COMPONENTI ELETTRONICHE

**EXOR**

**EXOR**

Tecnologia HMI, controllo e IoT industriale

COMPONENTI ELETTRONICHE

**EXOR**

**EXOR**

Tecnologia HMI, controllo e IoT industriale

**L'AZIENDA**

**EXOR International**, un'azienda italiana che opera a livello globale, progetta, sviluppa e produce soluzioni HMI, di controllo e IoT industriali da quasi mezzo secolo.

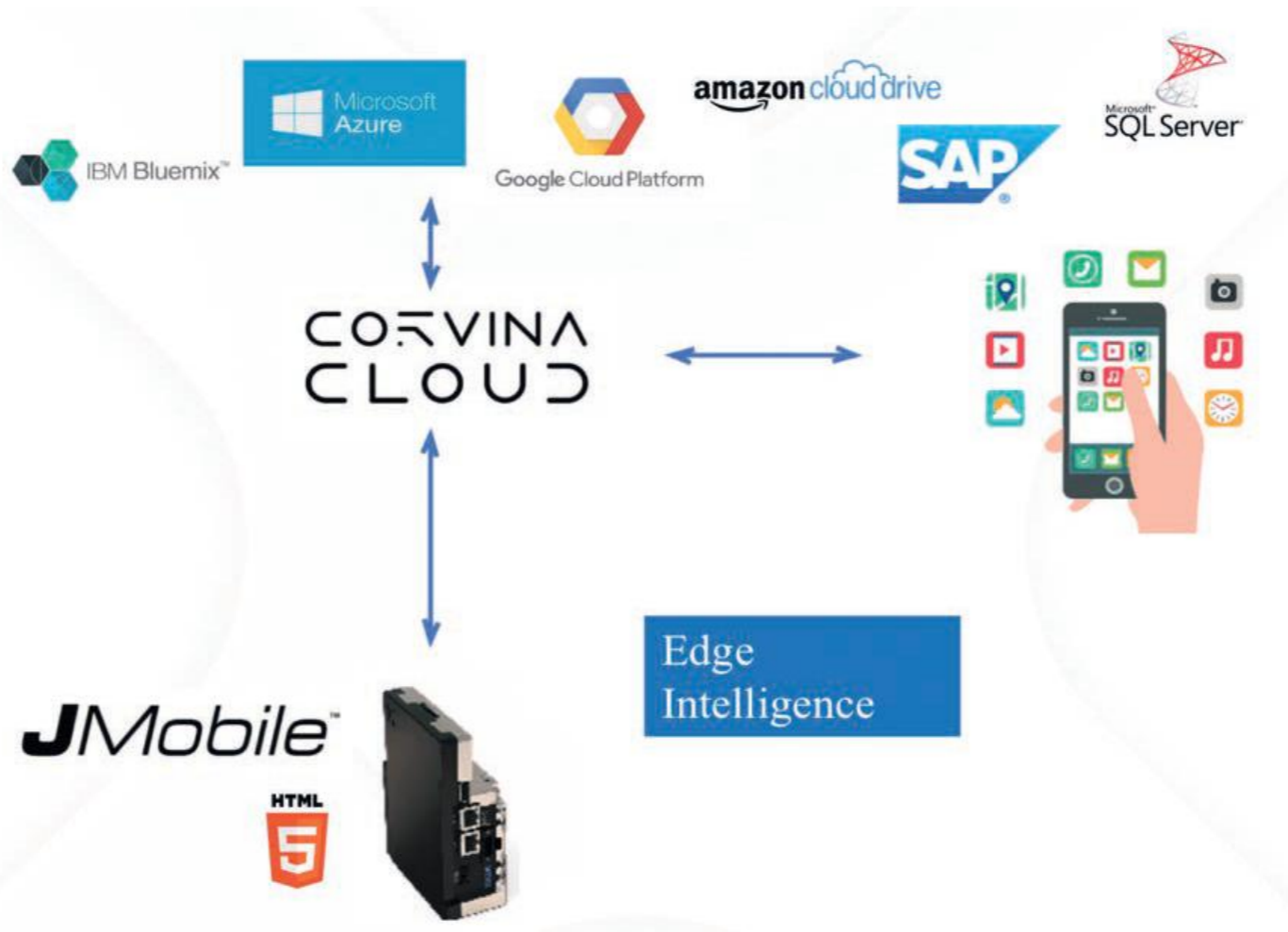
**Pannelli HMI dedicati ad ambienti Food & Beverage in IP69 disponibili sul 7 e 15".**



**Pannelli capacitivi con router di teleassistenza integrato. Disponibili su 5,7,10,15,21".**



**NOVITÀ Serie JSmart con alimentazione e comunicazione in PoE. Disponibile sul 5/7/10/15/21".**



**Pannelli resistivi 4, 7 e 10".**



**Gateway remoto per teleassistenza o pannelli operatori ciechi**



**Palmasi Wi-Fi certificati SIL2**



**Panel PC capacitivi e resistivi**





COMPONENTI MECCANICHE

# MOTOVARIO

Trasmissione di potenza

COMPONENTI MECCANICHE

# MOTOVARIO

Trasmissione di potenza



## L'AZIENDA

**MOTOVARIO®**, fondata nel 1965, offre un'ampia gamma di soluzioni per la trasmissione di potenza in grado di soddisfare le esigenze dei principali settori industriali.

**RIDUTTORI A VITE SENZA FINE**  
coppie fino a 1.550 Nm



**RIDUTTORI PARALLELI ED ORTOGONALI PER INDUSTRIA MEDIO-PESANTE**  
coppie fino a 60.000 Nm



**SOLUZIONE CLEAN DUTY**



**SOLUZIONI PER LA VARIAZIONE DI VELOCITÀ MECCANICA E A CONTROLLO ELETTRONICO SERIE DRIVON**  
potenze fino a 7,5 Kw



**RIDUTTORI COASSIALI, ORTOGONALI e PENDOLARI**  
coppie fino a 1.550 Nm



**MOTODOOR**





**ROLLON**  
EMORE engineering

COMPONENTI MECCANICHE

**ROLLON**

Automazione industriale

COMPONENTI MECCANICHE

**ROLLON**

Automazione industriale

**ROLLON**  
EMORE engineering



**L'AZIENDA**

**Rollon S.p.A.** è stata fondata in Italia nel 1975 come azienda operante nel settore della movimentazione lineare ed è leader nelle soluzioni per automazione industriali.

**Attuatori a cinghia**



Velocità max 4 m/s  
Ripetibilità +/- 0.05 mm

**Attuatori a cremagliera**

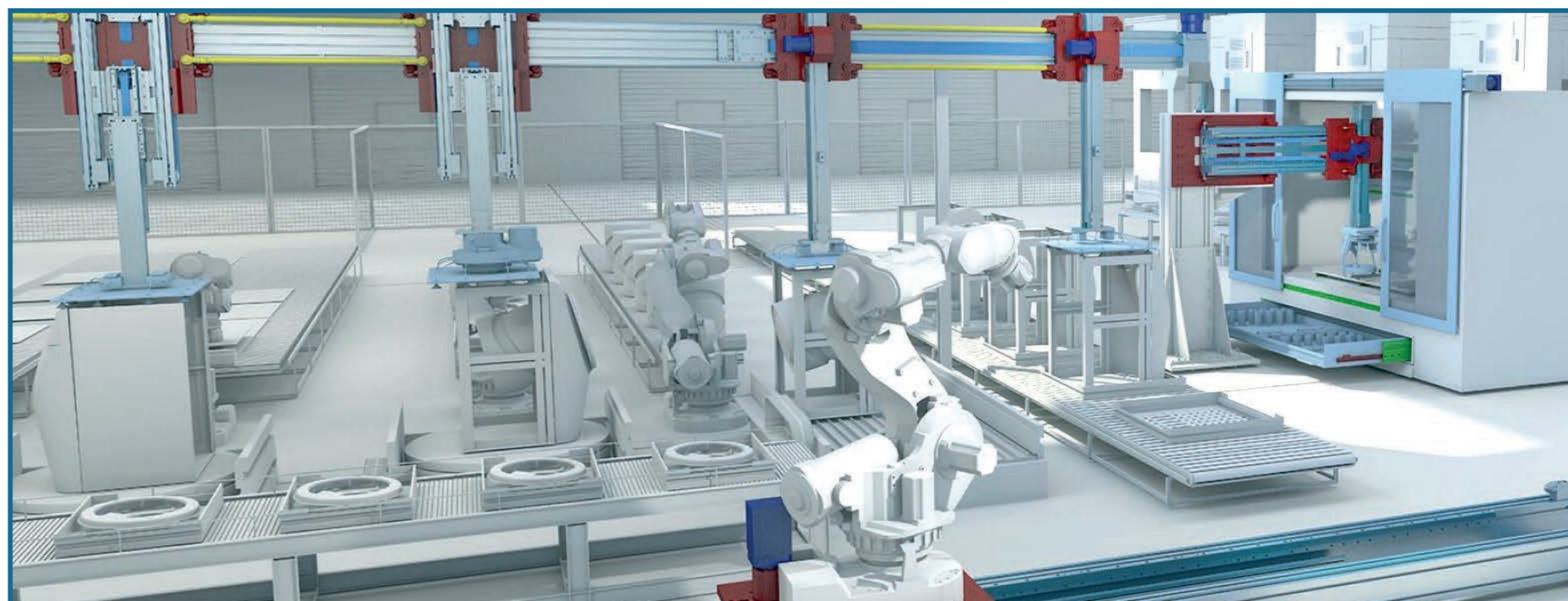


Velocità fino 3 m/s  
Ripetibilità +/- 0.05 mm

**Attuatore a vite**

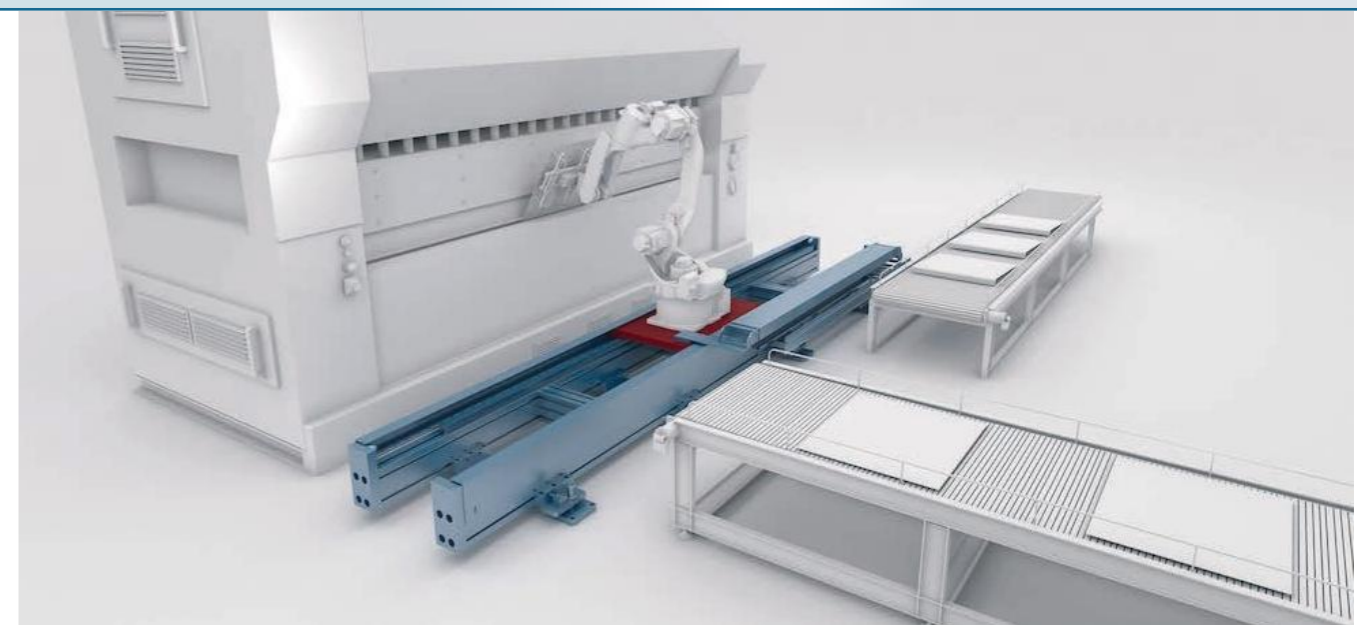


Velocità max 1.6 m/s  
Ripetibilità +/- 0.005 mm



**SOLUZIONE 7° ASSE**

Sistema a navetta per la movimentazione di robot antropomorfi fino a 2.000 Kg





COMPONENTI ELETTRONICHE MECCANICHE

# SERVOGEAR

Attuatori rotativi

COMPONENTI ELETTRONICHE

# ROBOX

Motion Control



## DESCRIZIONE

Innovativa gamma di motori brushless con riduttore integrato SUMITOMO a gioco zero.

**Servoriduttore cicloidale compatto** con fori passanti fino a 60 mm  
Coppia accelerazione fino a 1962 Nm  
e carico assiale massimo applicabile 10791 N



### FEEDBACK DISPONIBILI

- EnDat 2.2
- DSL
- Hiperface
- Resolver
- Disponibile anche con freno

## L'AZIENDA

La **Robox SpA** fondata nel 1975, progetta e produce apparecchiature elettroniche, linguaggi di programmazione, ambienti di sviluppo per la robotica, per il controllo numerico delle macchine utensili e in generale per il controllo del movimento.

### Pannelli HMI



### Motion Controller RP-2 per robotica e motion in generale.

Master EtherCAT e CanOPEN con WIFI integrato ed I/O espandibili e remotabili fino a 32 assi interpolati



### Motorizzazione servo specifica per AGV serie SMARTRIS SUMITOMO



### SPECIFICHE

- Alim. 48 Vdc
- Payload fino a 3600 Kg
- Velocità AGV 2 m/s
- Completo di drive di comando fino a 120 A di corrente di picco

### AZIONAMENTI PER MOTORI BRUSHLESS

Ethercat - canopen - profinet



NEARBY IP20



NEARBY IP67

### Azionamenti da 2 a 30 A - alimentazioni 220V e 480Vac



Entrambi con alimentazione fino a 750VDC  
Potenze fino a 2Kw  
IP20 - connessioni standard verso l'armadio  
IP67 - connettori ibridi e orientabili (segnali input/output digitali)



COMPONENTI ELETTRONICHE

**NILAB**

Motion Control

COMPONENTI ELETTRONICHE

**SICK**

Sensor Intelligence



**L'AZIENDA**

**NILAB GmbH**, fondata in Austria, è focalizzata nella ricerca, sviluppo e produzione di soluzioni lineari per le applicazioni industriali.

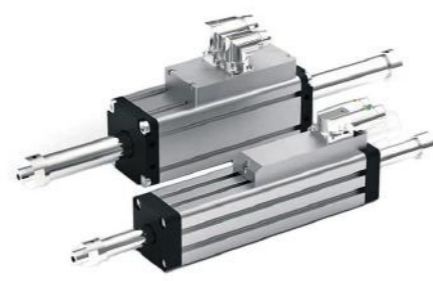
**Motore lineare miniaturizzato standard**



**SPECIFICHE**

- forze nominali a partire da 0,6 N fino a 20 N
- alimentazione standard dell'azionamento di 24/48 VDC
- disponibile anche con versione drive integrato CANopen

**Motori tubolari lineari**



**SPECIFICHE**

- forze di picco fino a 1160 N
- alimentazione 230/480 VAC 24/48 VDC

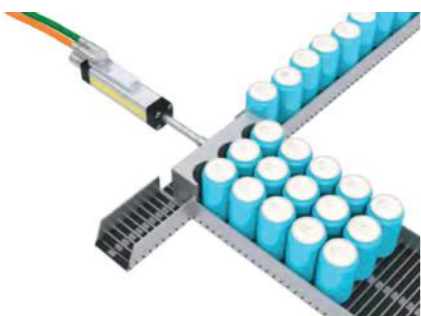
**ROTOTRASLANTE Green Drive Rotolinar**



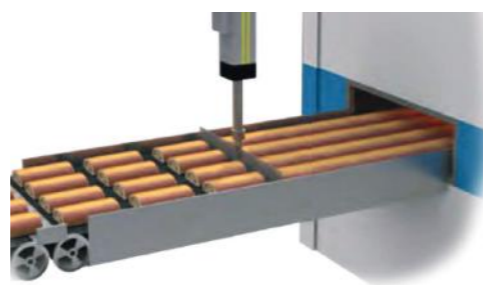
**SPECIFICHE**

- Specifico per applicazioni di tappatura/avvitatura e Pick & Place
- coppie di picco fino a 40 Kg

**Applicazione POSIZIONATORE**



**Applicazione TAGLIERINA**



**L'AZIENDA**

**SICK** fondata nel 1946, è un produttore globale di sensori e soluzioni di sensori per applicazioni industriali, logistica e automazione dei processi.

**Laser scanner**



**Barriere**



**Sistemi di visione**



**TIPOLOGIE**

- sensori di sicurezza
- barriere di sicurezza classe 2 e classe 4
- interblocchi elettromeccanici
- moduli di sicurezza
- laser scanner
- sistemi di visione di sicurezza

**Encoder**



**TIPOLOGIE**

- encoder assoluti
- encoder incrementali
- sistemi di misura lineari a filo e senza contatto
- sistemi di misura lineari assoluti senza contatto
- driver per cambio formato
- motor feedback
- gateway di interfaccia



COMPONENTI ELETTRONICHE  
**EVER elettronica**  
 The clever drive



COMPONENTI ELETTRONICHE  
**SANTERNO**  
 Energia ed Elettronica di potenza

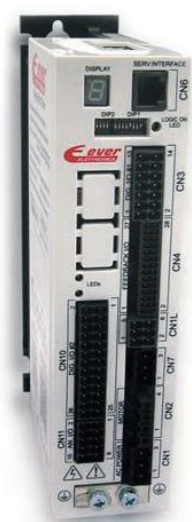
**L'AZIENDA**

Attiva dal 1977, **Ever Elettronica** è un'azienda leader nel panorama dell'automazione, con soluzioni complete quali DRIVES e motori passo passo per macchine automatiche.

**L'AZIENDA**

**Enertronica Santerno S.p.A.** è leader nella produzione di inverter per applicazioni nel settore dell'Automazione Industriale in collaborazione costante con i più prestigiosi istituti scientifici europei e università italiane.

**AZIONAMENTI BRUSHLESS AC**



**APPLICAZIONI TIPICHE**

- etichettatura
- dosatura
- manipolazione
- tavole rotanti
- stampanti 3D
- macchine automatiche

**DESCRIZIONE**

Azionamenti vettoriali a 2 fasi programmabili a bus di campo quali :

- ModBUS TCP**
- Ethercat - Ethernet IP**
- ProfiNET**

Motori stepper fino a Nema 42 fino a coppie di stallo di 30 Nm con encoder incrementale e assoluto. Versioni con drive a bordo.

**Inverter serie PENTA**  
 Comando per motori asincroni e sincroni



Potenze da 3 a 3000Kw, Soluzioni AFE rigenerativo, Soluzioni in quadro

**Sinus IRIS BLUE**  
 per applicazioni nel settore acqua ed aria



Potenze da 3 a 300Kw, Comunicazioni in bus di campo, Soluzioni in quadro

**Sinus H**  
 Inverter compatto, multipurpose

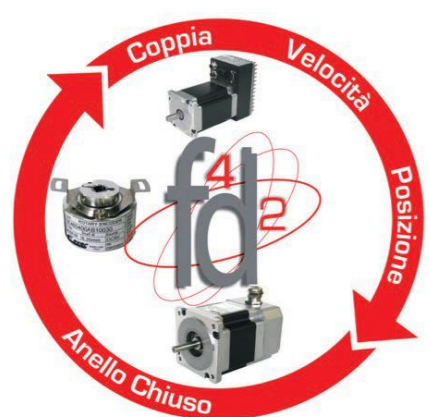


Potenze da 0,37 a 37Kw

**DRIVES DCREG**  
 Azionamenti per motori in corrente continua ed elettromagneti



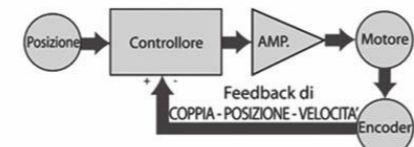
Gamma di potenza da 10A a 4500A, Tensioni di alimentazione da 200Vac a 690Vac, Soluzioni in quadro



**Controllo in anello aperto**



**Controllo in anello chiuso**





**MWM**

COMPONENTI MECCANICHE

**MWM**

Freni e Frizioni

**L'AZIENDA**

**MWM FRENI FRIZIONI** è una società italiana che opera nel settore della trasmissione di potenza, attraverso la progettazione e la fabbricazione dei suoi prodotti da oltre 50 anni.

**Freni pneumatici a pinza**



**Freni e frizioni elettromagnetiche**



**Innesti elettromagnetici e pneumatici**



**Limitatori di coppia a comando pneumatico**



**Freni elettromagnetici negativi**



**Unità combinata a comando elettromagnetico**



COMPONENTI MECCANICHE

**R+W**

Giunti di precisione e trasmissioni

**R+W**  
A POPPE + POTTHOFF COMPANY



**L'AZIENDA**

La **R+W** nasce nel 1990, il suo core business consiste nella produzione di giunti per ogni tipo di esigenza.

**Giunti di PRECISIONE**

Giunti a soffietto metallico torsionalmente rigidi  
coppia 5 - 10.000 Nm



Limitatori di coppia  
coppia 0,1 - 2.800 Nm



Giunti ad elastomero  
coppia 0,5 - 25.000 Nm



Giunti con allunga  
coppia 10 - 25.000 Nm



**Giunti di TRASMISSIONE**

Giunti a denti  
coppia 1.900 - 2.080.000 Nm



Limitatori di coppia  
coppia 200 - 450.000 Nm



Giunti ad elastomero  
coppia 0,05 - 25.000 Nm



Giunti lamellari  
coppia 350 - 24.000 Nm





COMPONENTI MECCANICHE

**UNIMEC**

Automazione industriale

### L'AZIENDA

La **Unimec S.p.A.** è stata fondata nel 1981 ed è specializzata nella progettazione e produzione di martinetti rinvii angolari e fasatori meccanici.

#### Martinetti meccanici ad asta trapezia

Spinte fino a 2000 KN (disponibile anche in inox)



#### Martinetti serie Aleph in polimero

Spinte fino 18KN



#### Martinetti serie acciaio inox

Carichi fino a 50kN



#### Martinetti Serie K a ricircolo di sfera

Carichi radiali fino a 0,9kN



#### Rinvii angolari

Con coppie massime fino a 54000 Nm



#### Rinvii angolari in INOX

con coppie massime fino a 770 Nm



## SERVIZIO CLIENTI



Per rispondere al meglio ad ogni vostra necessità, **D.C. Trasmissioni** è attiva con 4 linee di assistenza:



Riparazioni, spedizioni e fatturazione

Tel: +39 011 3199620 (Selezione 1)

info@dctrasmissioni.it



Stato e gestione ordini

Tel: +39 011 3199620 (Selezione 2)

ordini@dctrasmissioni.it



Informazioni tecniche e commerciali sui prodotti

Tel: +39 011 3199620 (Selezione 3)

ufficiovendite@dctrasmissioni.it



Assistenza tecnica elettronica e applicazioni

Tel: +39 011 3199620 (Selezione 4)

tecnico@dctrasmissioni.it

### CODICE ETICO COMPORTAMENTALE

Il Codice Etico della **D.C. Trasmissioni** dichiara le responsabilità, gli impegni etici e gli impegni sociali, atti ad ispirare le condotte ed i comportamenti di coloro che operano nell'interesse della D.C. Trasmissioni stessa, sia all'interno e sia all'esterno della sua organizzazione aziendale.

Si invita pertanto a leggere il nostro Codice etico presente sul nostro sito.

CREDIAMO NEL VALORE DI  
**R I S P E T T O**  
**C O R R E T T E Z Z A**  
**F I D U C I A**





**Sede legale e operativa**

Via Gaspare Libera Vera Arduino n° 18

**Magazzino**

Via Gaspare Libera Vera Arduino n° 16/E

10134, Torino (TO) Italy

Tel: +39.011.3199620

Fax: +39.011.3183030

Email: [info@dctrasmissioni.it](mailto:info@dctrasmissioni.it)



**DC**  
**Trasmissioni**

